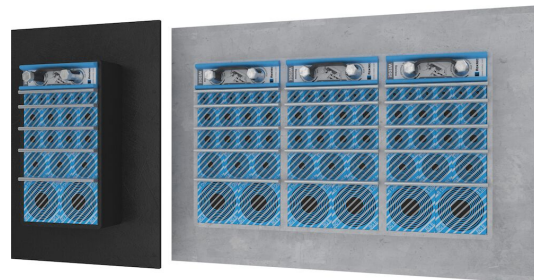




Przepust Roxtec G BG™

Przepust z kołnierzem z funkcją wyrównywania potencjałów i uziemiania, do wspawania.

Przepust Roxtec G BG™ służy do uszczelniania, wyrównywania potencjałów i uziemiania rur oraz kabli zbrojonych i w płaszczach metalowych. Zawiera ramę stalową do zalewania betonem oraz moduły uszczelniające Roxtec BG™ dopasowujące się do różnych rozmiarów kabli. Przepust można połączyć z rozszerzeniem GE ze stali galwanizowanej, aby objąć całą głębokość grubszej ściany. Tester ciężkości elektrycznej Roxtec umożliwia łatwą kontrolę jakości instalacji przepustów kablowych.



- Wbudowana przepustowość rezerwowa

Charakterystyka produktu



Ogniodoporne



Wodoszczelne



Gazoszczelne



Ochrona elektryczna

Struktura podłoża instalacyjnego



Szafy i obudowy



Metal

Sposób montażu



Spawanie

Klasy i certyfikaty

Ogień

- KLASA A zgodnie z kodeksem IMO 2010 FTP
- Klasyfikacja E/EI zgodnie z normą EN 13501
- Klasyfikacja F/T zgodnie z UL 1479

Szczelność

- Gaz: 2,5 bar (katastroficzne)
- Woda: 4 bar (katastroficzne)

Zgodność

- Wyrównywanie potencjałów i uziemienie

Wymiary ramy

mm/kg

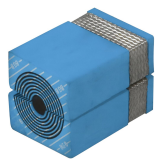
Poniżej przedstawiono tylko kilka przykładowych wariantów ram. Pełna oferta ram i konfiguracji jest dostępna w witrynie [roxtec.com](https://www.roxtec.com).

	Tytuł	Okna w ramach	Przestrzeń uszczelniana	Wymiary zewnętrzne WxHxD	Wymiary otworu w x h	Waga	Nr katalogowy
	G 6x1 PRIMED	1	120 x 180	252.5 x 350 x 60	188(+15/-15) x 290(+15/-15)	4.4	G006000000112
	G 6x2 PRIMED	2	120 x 180	383 x 350 x 60	318(+15/-15) x 290(+15/-15)	7.4	G006000000212
	G 6x3 PRIMED	3	120 x 180	513.5 x 350 x 60	449(+15/-15) x 290(+15/-15)	9.8	G006000000312
	G 6x1 AISI316	1	120 x 180	252.5 x 350 x 60	188(+15/-15) x 290(+15/-15)	4.8	G006000000121
	G 6x2 AISI316	2	120 x 180	383 x 350 x 60	318(+15/-15) x 290(+15/-15)	7.3	G006000000221
	G 6x3 AISI316	3	120 x 180	513.5 x 350 x 60	449(+15/-15) x 290(+15/-15)	9.8	G006000000321



Dane elementów uszczelniających

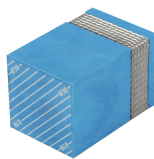
Elementy uszczelniające



Moduł RM BG™ z systemem Multidiameter™



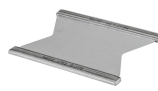
Lubricant



Pełny moduł kompensujący RM BG™



Klin i zestaw C Wedgekit



Przekładka Roxtec



Akcesoria ES i BG



Narzędzia mocujące Roxtec



Zestaw uszczelniający BG™



Narzędzia do spawania Roxtec

Szczegółowe informacje można znaleźć na [roxtec.com](https://www.roxtec.com).

The product information provided by Roxtec does not release the purchaser of the Roxtec system, or part thereof, from the obligation to independently determine the suitability of the products for the intended process, installation and/or use.

Roxtec gives no guarantee for the Roxtec system or any part thereof and assumes no liability for any loss or damage whatsoever, whether direct, indirect, consequential, loss of profit or otherwise, occurred or caused by the Roxtec systems or installations containing components not manufactured by an authorized manufacturer and/or occurred or caused by the use of the Roxtec system in a manner or for an application other than for which the Roxtec system was designed or intended.

Roxtec expressly excludes any implied warranties of merchantability and fitness for a particular purpose and all other express or implied representations and warranties provided by statute or common law. User determines suitability of the Roxtec system for intended use and assumes all risk and liability in connection therewith. In no event shall Roxtec be liable for indirect, consequential, punitive, special, exemplary or incidental damages or losses.

The Roxtec products are offered and sold in accordance with the conditions of the Roxtec General Terms of Sales. The latest version of the Roxtec General Terms of Sales can be downloaded from <https://www.roxtec.com/en/about-us/about-roxtec/general-terms-of-sales/>

We reserve the right to make changes to the product and technical information without further notice. Any errors in print or entry are no claims for indemnity. The content of this publication is the property of Roxtec International AB and is protected by copyright.

This document was generated on: 2024-04-23